



*earning every day-ahead your trust
stepping forward to the future*

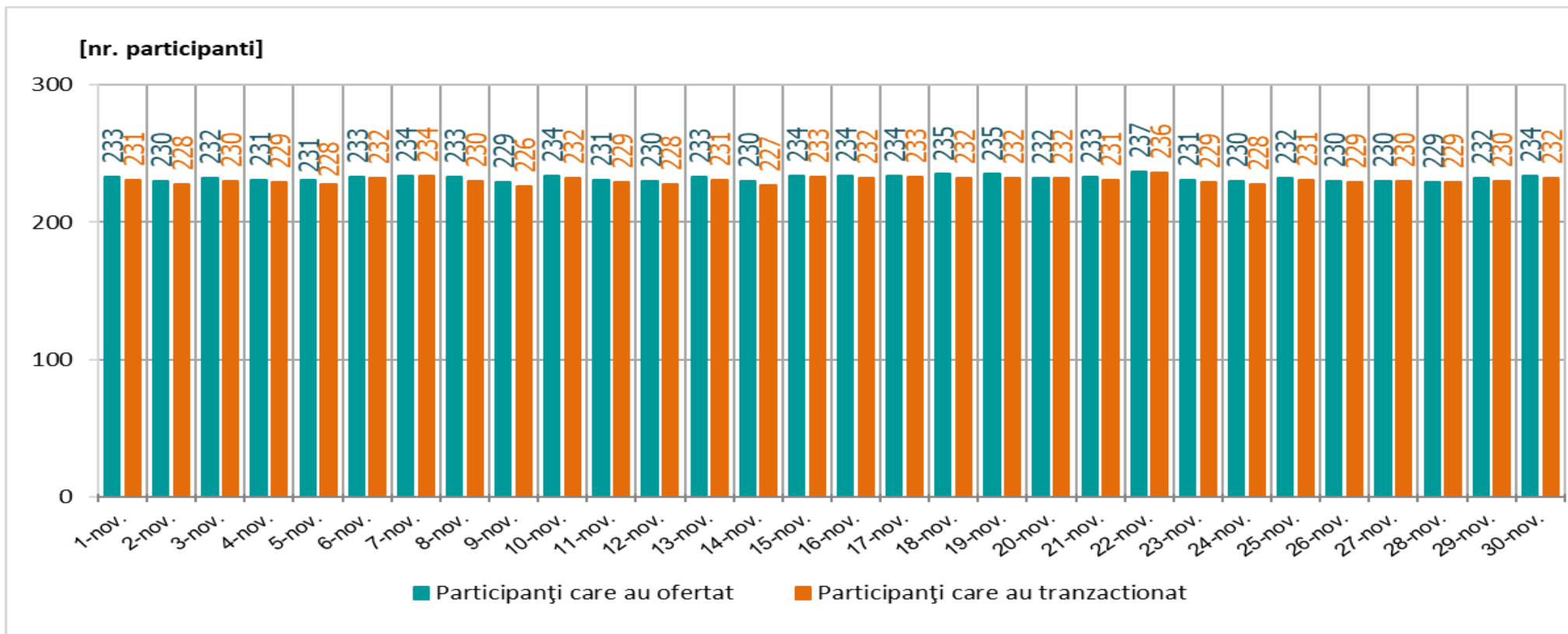
operatorul pieței de energie electrică și de gaze naturale din România

21opcom
ani împreună

Funcționarea Pieței pentru Ziua Următoare

în perioada 01.11 – 30.11.2021

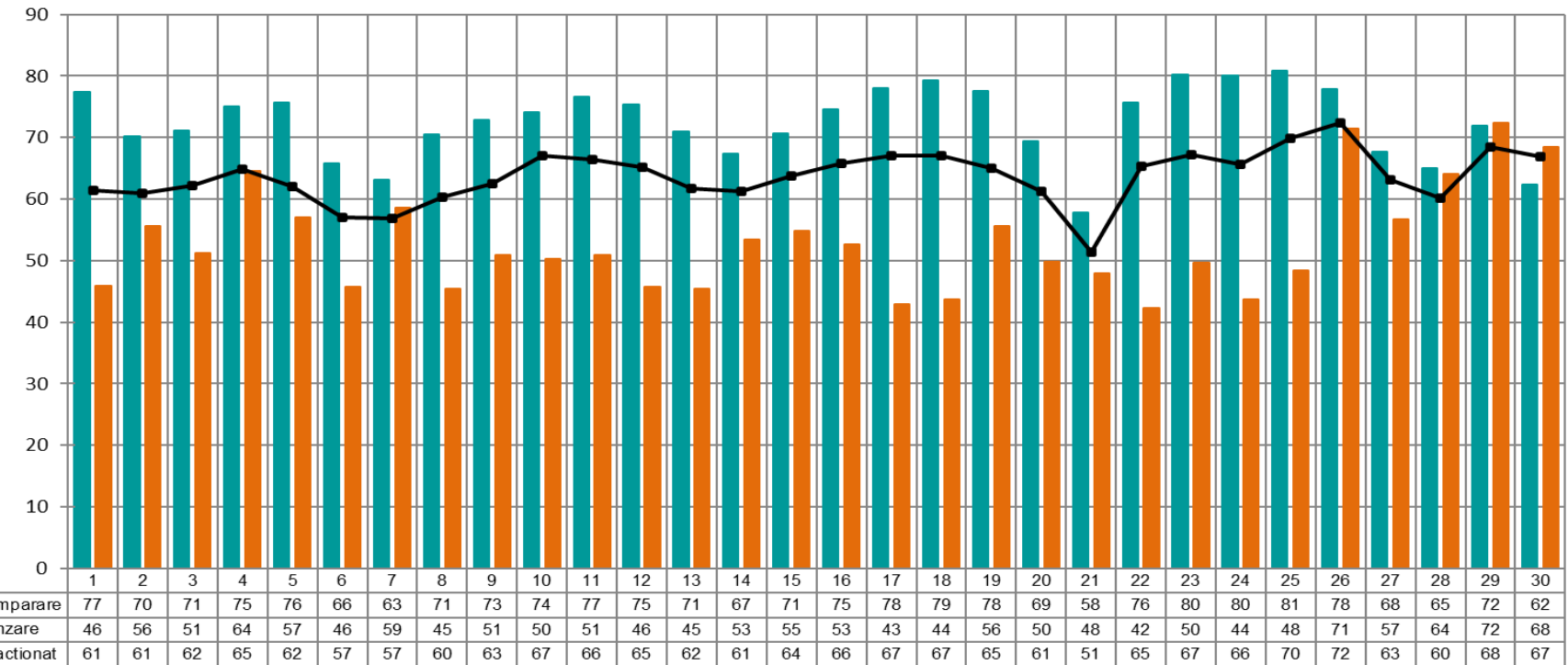
Numărul de participanți care au ofertat și tranzacționat pe PZU în perioada 01.11 – 30.11.2021



Nr. maxim al participanților care au ofertat = 237
 Nr. mediu al participanților care au ofertat = 232
 Nr. mediu al participanților care au tranzacționat = 230

Volumele zilnice de energie electrică oferite și tranzacționate în perioada 01.11 – 30.11.2021

[GWh]

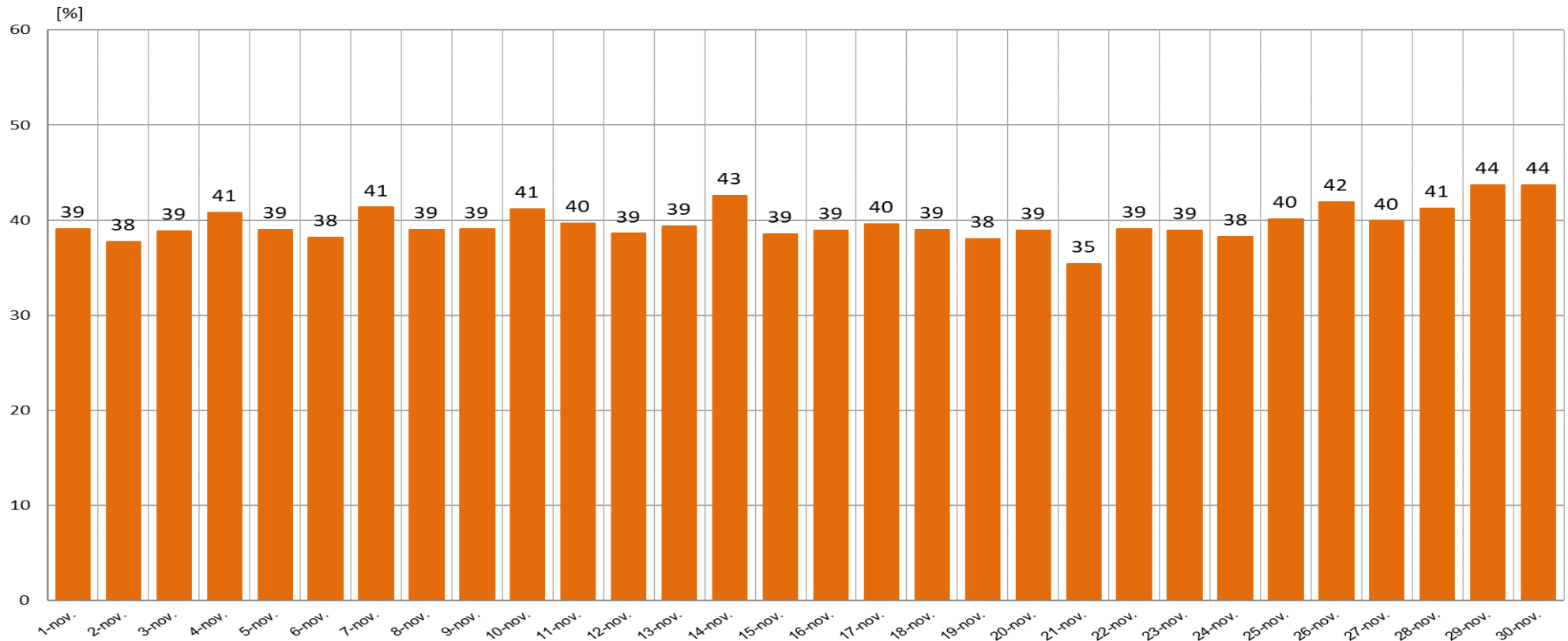


Volumul ofertelor de cumpărare = 2.175 GWh

Volumul ofertelor de vânzare = 1.585 GWh

Volumul total tranzacționat = 1.911 GWh

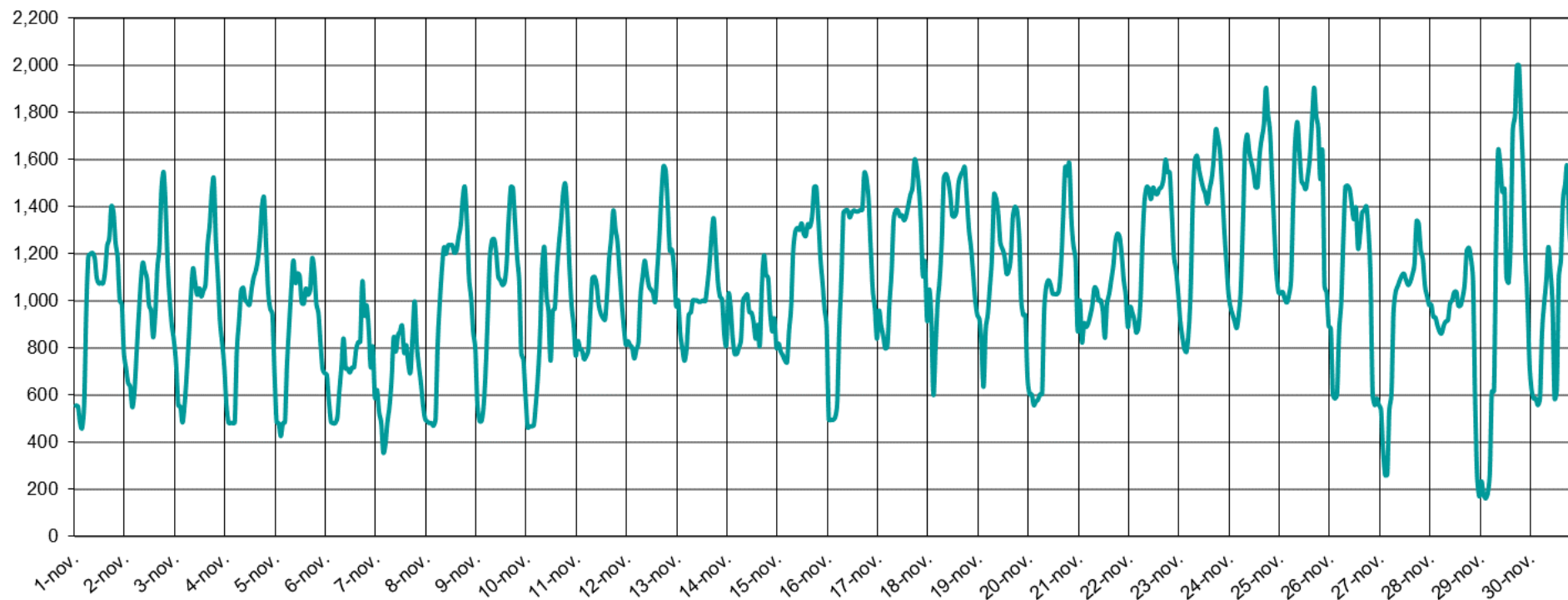
Ponderea zilnică a tranzacțiilor pe PZU în prognoza consumului intern în perioada 01.11 – 30.11.2021



Ponderea medie = 39,6 %

Preț de Închidere a Pieței în perioada 01.11 – 30.11.2021

[LEI/MWh]

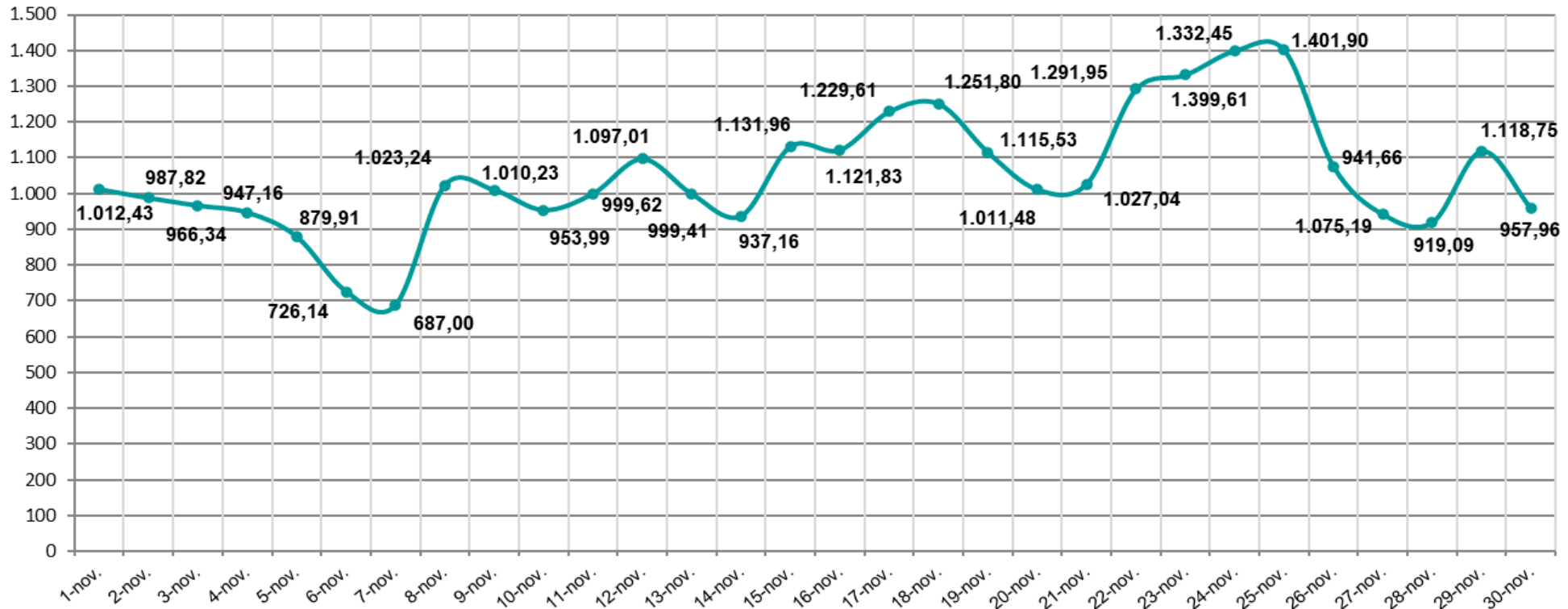


PIP max. = 2.000,00 lei / MWh

PIP min. = 163,20 lei / MWh

Prețul de Închidere a Pieței (medie zilnică aritmetică) realizat în perioada 01.11 – 30.11.2021

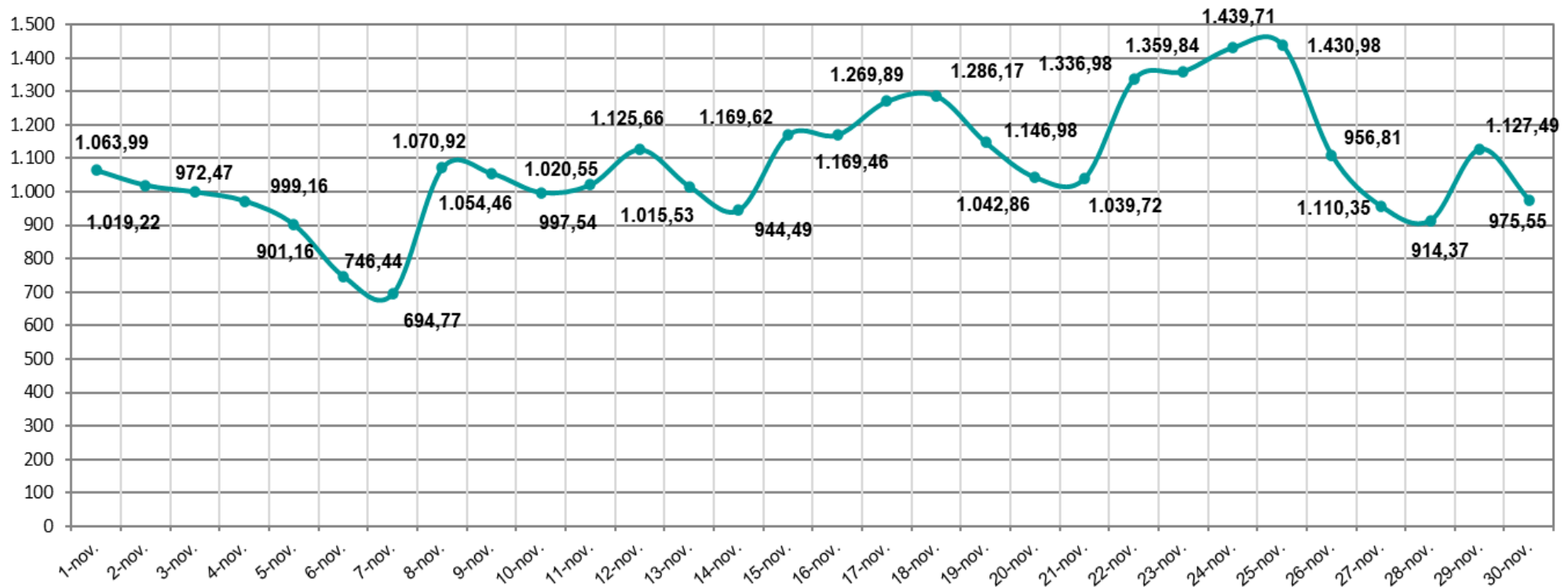
[LEI/MWh]



Pret mediu artimetic = 1.051,84 lei/MWh

Prețul de Închidere a Pieței (medie zilnică ponderată) realizat în perioada 01.11 – 30.11.2021

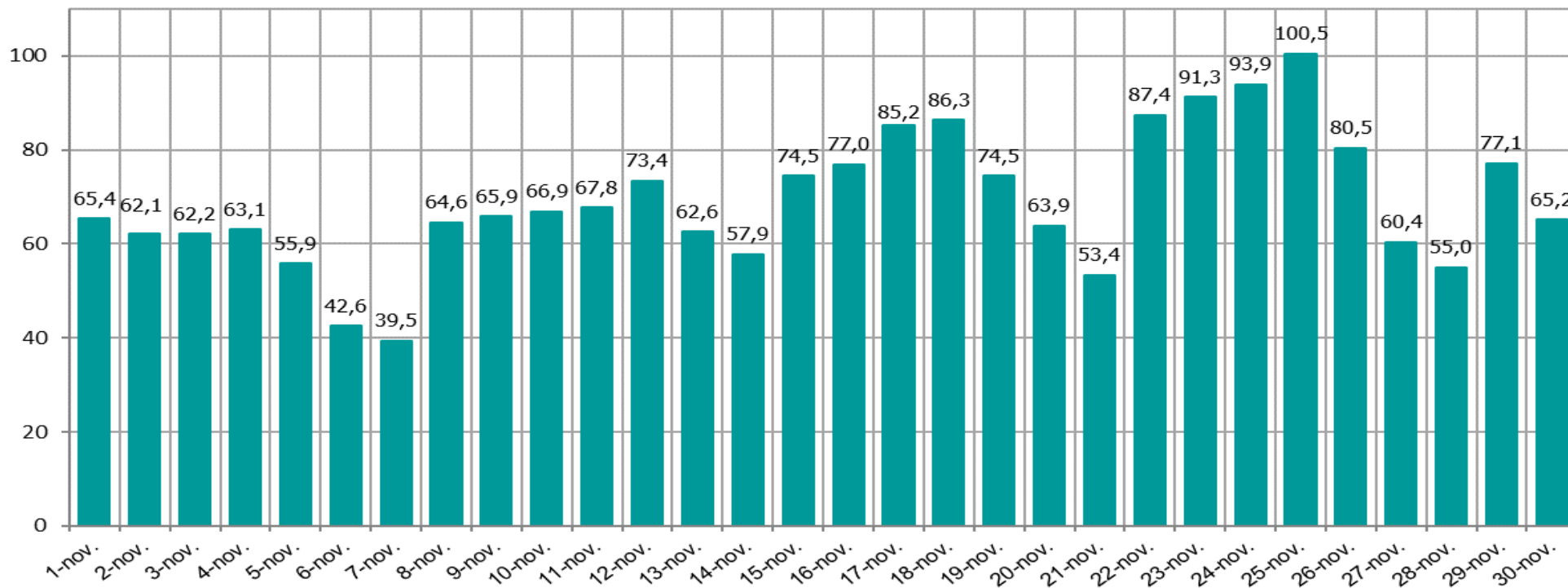
[LEI/MWh]



Pret mediu ponderat = 1.086,81 lei / MWh

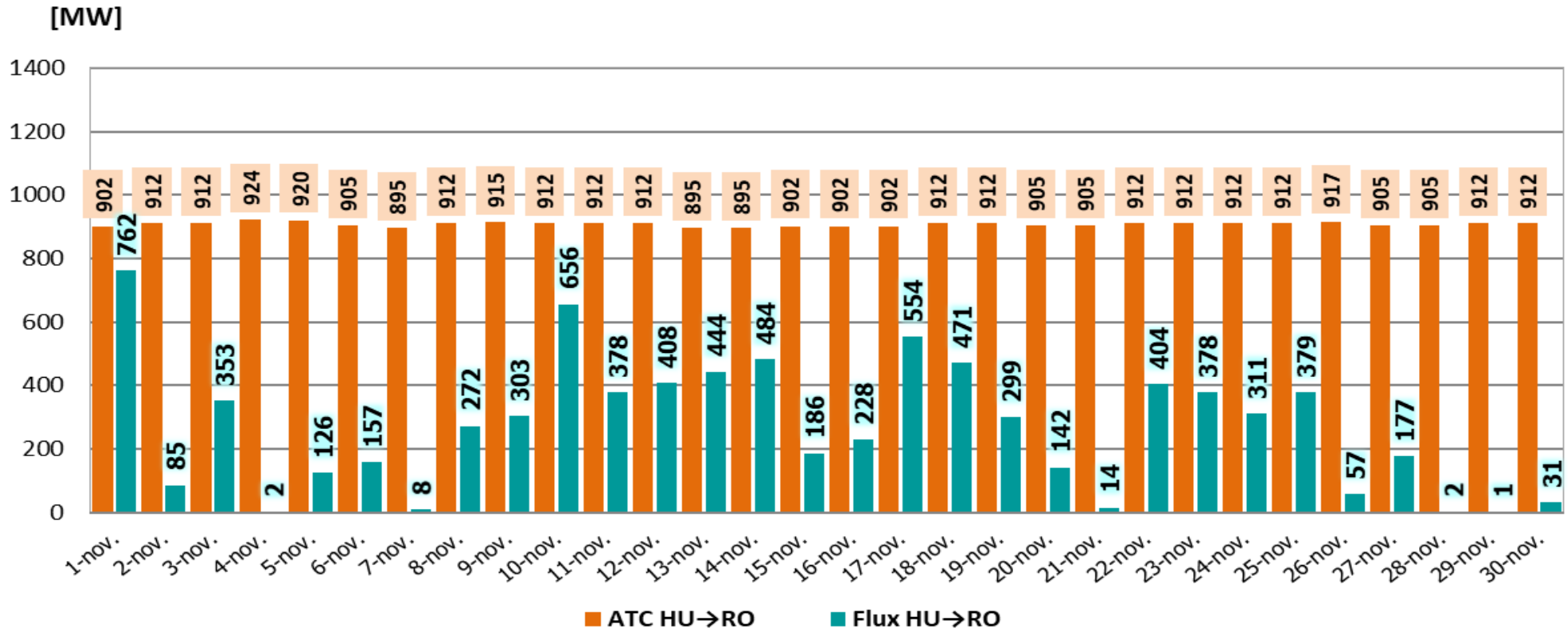
Evoluția zilnică a volumelor valorice tranzacționate în perioada 01.11 – 30.11.2021

[mil. LEI]



Volum valoric total tranzacționat = 2.076,45 mil. Lei

ATC și fluxuri de energie pe sensul HU→RO Valori medii orare în perioada 01.11 – 30.11.2021

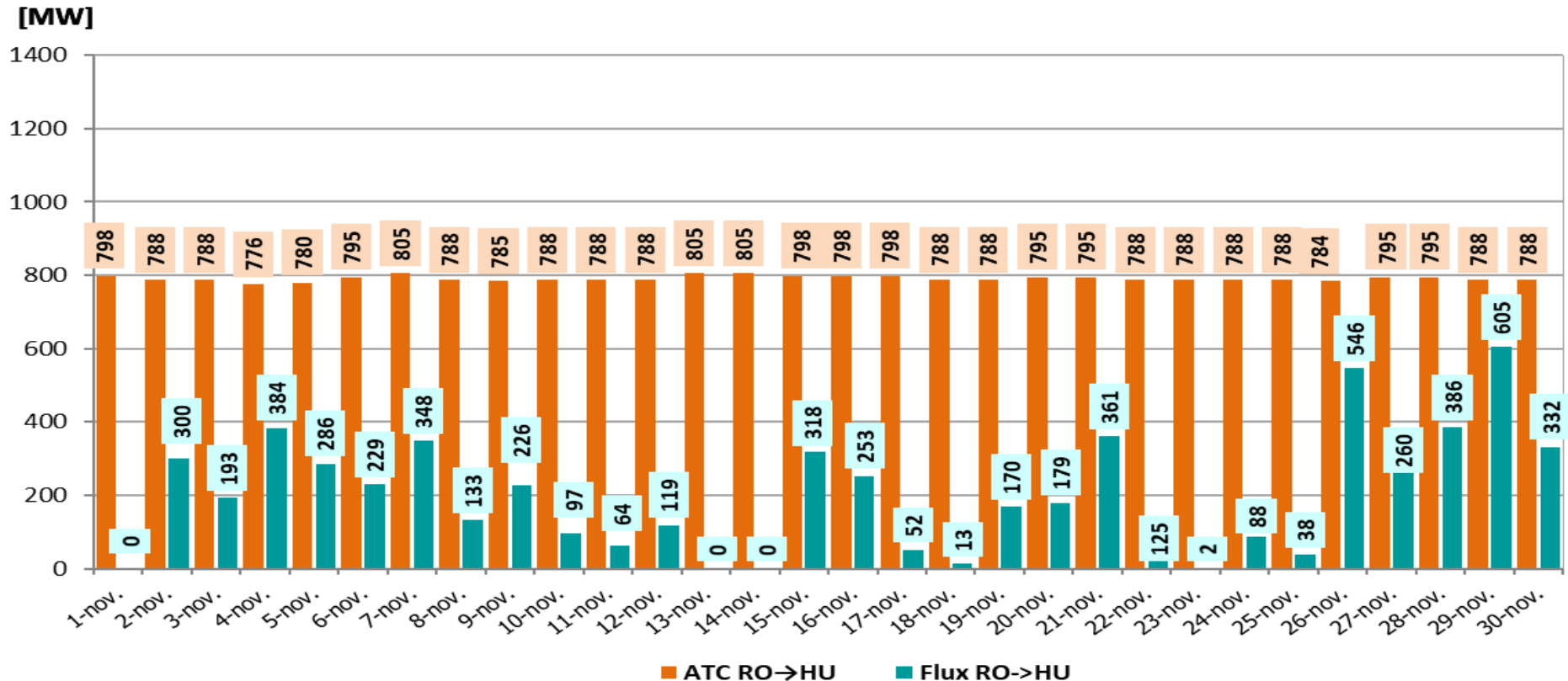


ATC mediu orar = 908,52 MW

IMPORT (medie orară) = 268,96 MW

CU = 29,6 %

ATC și fluxuri de energie pe sensul RO→HU Valori medii orare în perioada 01.11 – 30.11.2021

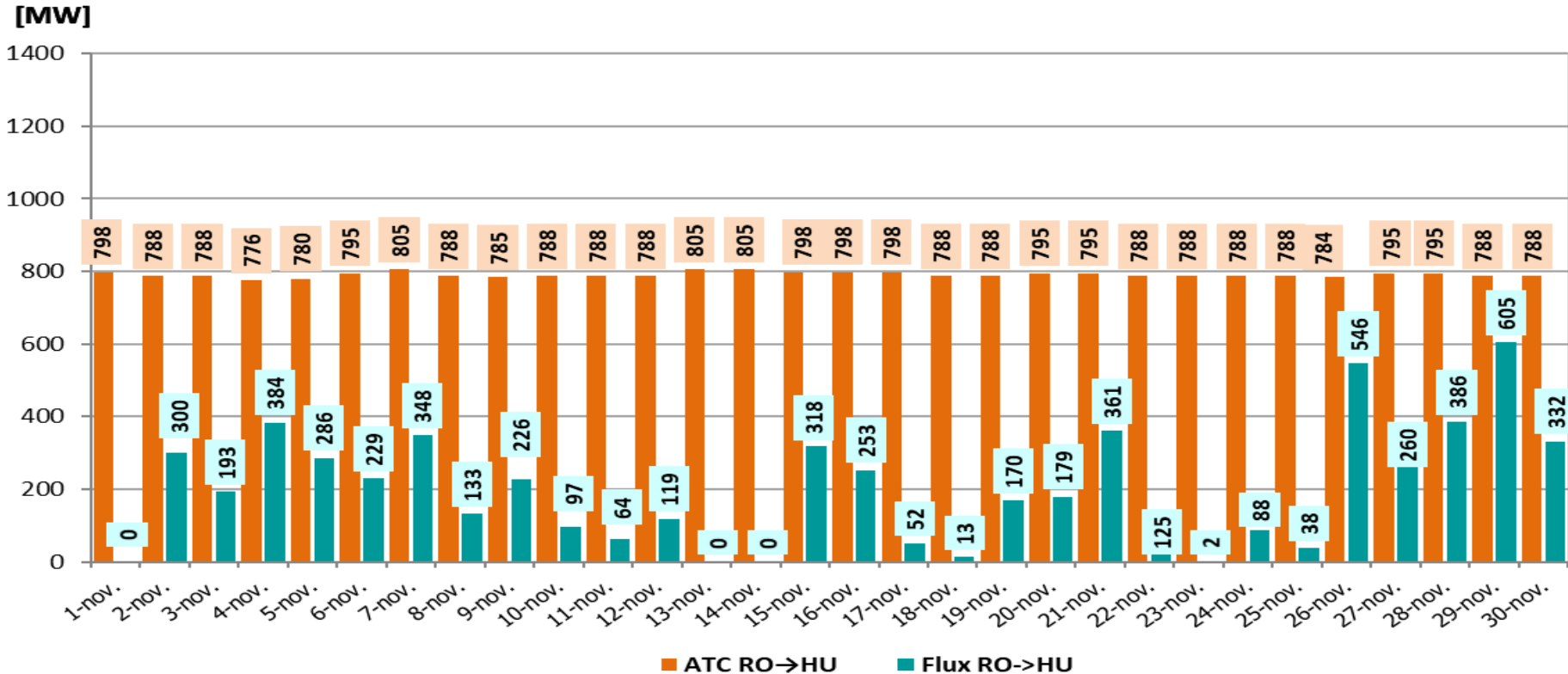


ATC mediu orar = 791,5 MW

EXPORT (medie orară) = 203,6 MW

CU = 25,7 %

ATC și fluxuri de energie pe sensul BG→RO Valori medii orare în perioada 01.11 – 30.11.2021

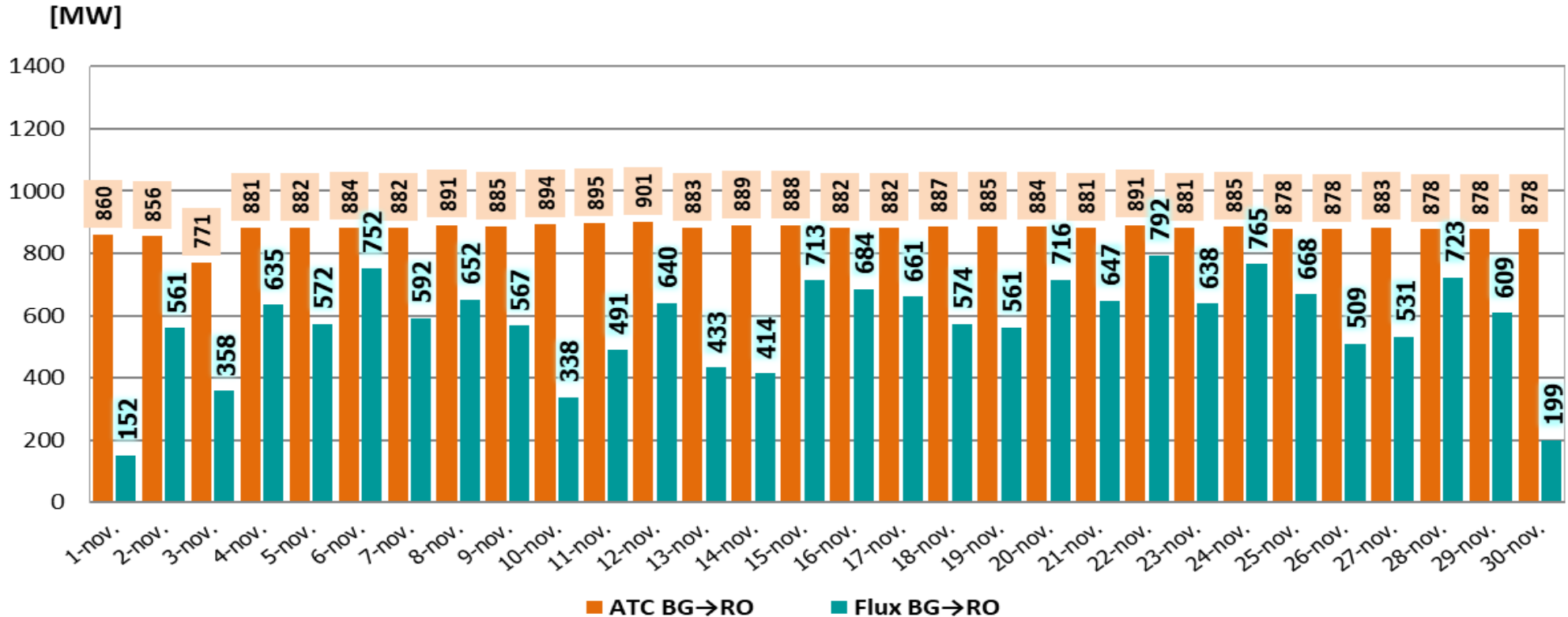


ATC mediu orar = 879,04 MW

IMPORT (medie orară) = 571,62 MW

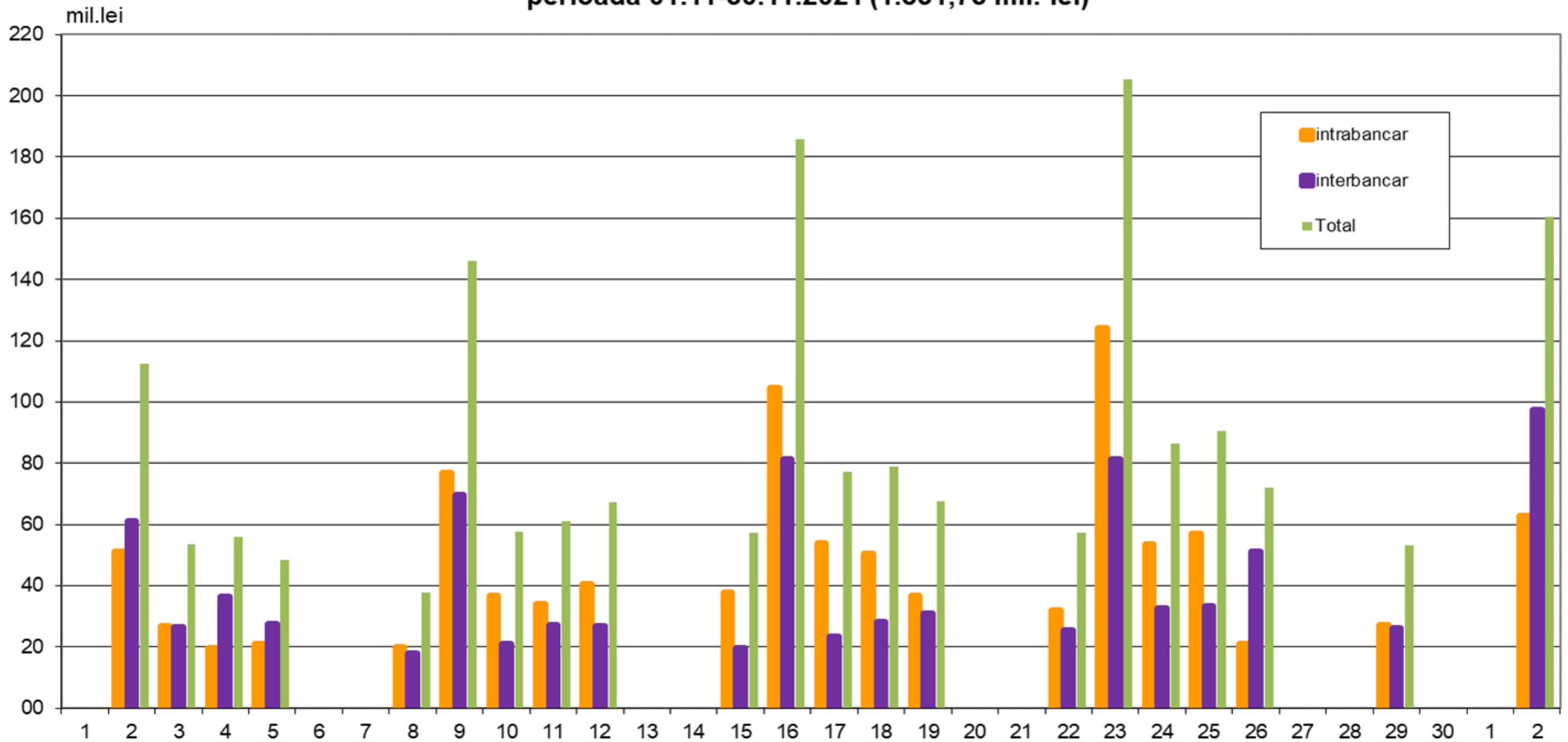
CU = 65,0 %

ATC și fluxuri de energie pe sensul RO→BG Valori medii orare în perioada 01.11 – 30.11.2021



ATC mediu orar = 1.153,4 MW
 EXPORT (medie orară) = 9,0 MW
 CU = 0,8 %

Valoarea OP emise pentru tranzactiile realizate pe PZU aferente livrarilor de energie electrica in perioada 01.11-30.11.2021 (1.831,75 mil. lei)



Date de sinteză privind tranzacționarea pe Piața Intrazilnică în perioada 01.11 – 30.11.2021

Nr. participanți (care au ofertat) = 87

Nr. de tranzacții încheiate = 70.909
din care:

- nr. tranzacții încheiate pentru intervale de 15 min = 38.978

Cantitate tranzacționată = 99,21 GWh
din care:

- cantitate tranzacționată pentru intervale de 15 min = 19,97 GWh

Preț mediu ponderat = 1.095,22 Lei/MWh

Valoare totală a tranzacțiilor realizate = 108,65 mil. Lei



*earning every day-ahead your trust
stepping forward to the future*

operatorul pieței de energie electrică și de gaze naturale din România

21opcom
ani împreună

Vă mulțumim pentru atenție !

www.opcom.ro